



MA PLATFORM

2016年6月24日

株式会社MAプラットフォーム

〒105-0001 東京都港区虎ノ門 2-3-17
虎ノ門2丁目タワー
お問い合わせ先
担当: 前田、高木
TEL 03-3595-1731 FAX 03-3595-0452

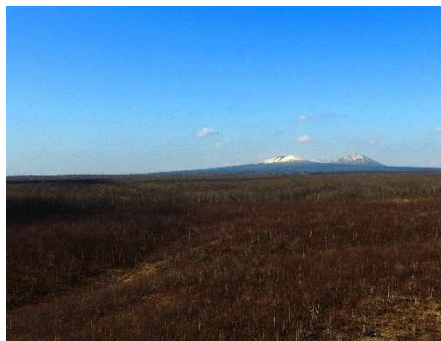
北海道苫小牧市の土地取得について

新千歳空港から車で20分、市街化調整区域内の約1,057haの敷地
2020年度を目途にホテルの開業を検討

株式会社MAプラットフォーム（本社：東京都港区、代表：森 章）は、2016年3月に、北海道苫小牧市の土地（所在：北海道苫小牧市字植苗 620-1 他 以下、本物件という）を取得しましたので、お知らせいたします。

北海道は、四季折々の景観、豊かな温泉、スキー・乗馬・ゴルフを中心としたアクティビティ等の豊富な観光資源を持ち、豪亜を中心とした海外からの関心の高まっているエリアであり、観光産業は今後更なる発展が期待されます。

今般取得した本物件は、豊かな森林景観を有する1,000ha超の敷地面積を有し、国際空港「新千歳空港」から車で約20分の交通利便性のある、恵まれた環境を備えています。最終的に3つのホテルと、コテージ40棟、診療所等を予定しており、北海道周遊の拠点となるような国際基準のサービスを提供する滞在型ラグジュアリーホテルの開業を目指します。



北海道 植苗地区

<計画概要>

計画地:	北海道苫小牧市字植苗 620-1 他(地番)
用途:	ホテル、診療所等
敷地面積:	約1,057ha
開業予定:	2020年～2026年